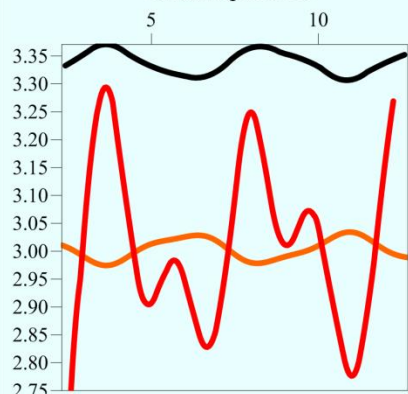


Теоретическая основа расчёта

Моделирование



- Средняя скорость
- T_0
- Скорость суммирования

Слой с латеральным изменением средней скорости и горизонтальной отражающей границей

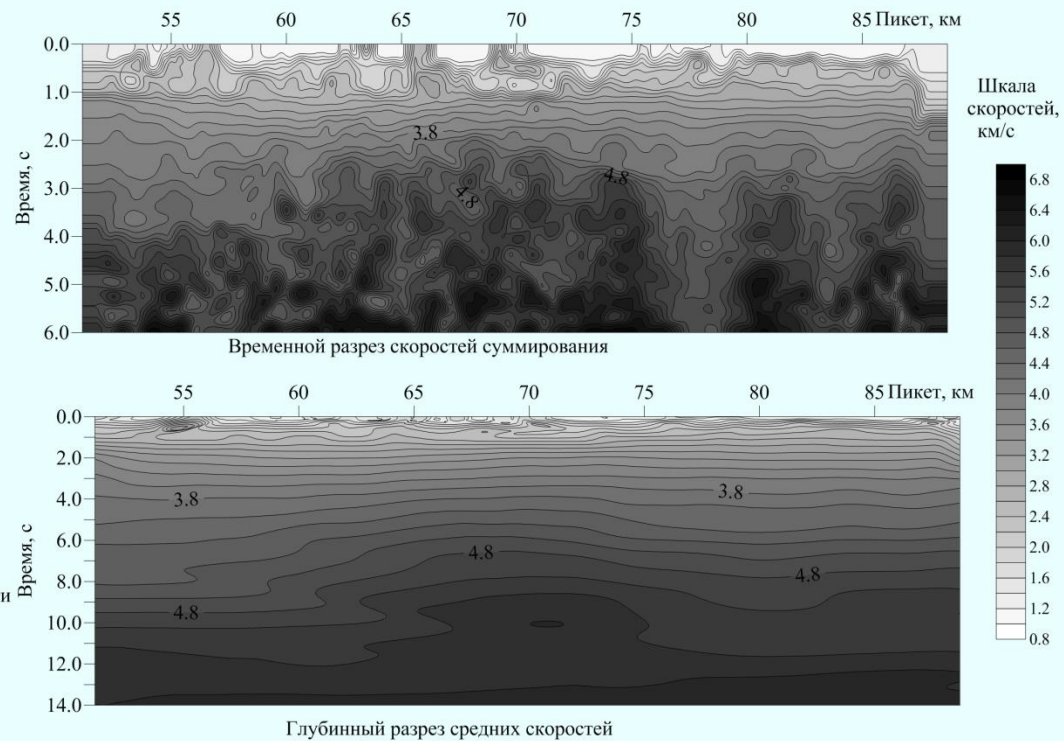
Теория. Уравнение Линна

$$n_{cdf}^2 = n^2 + \frac{t_0^2}{12} \cdot \frac{n_{xx}}{n}$$

n_{cdf} - обратная величина скорости суммирования,

n - обратная величина средней скорости,

$$n_{xx} = \frac{d^2 n}{dX^2}$$



Расчёт разрезов средних скоростей по разрезам скоростей суммирования